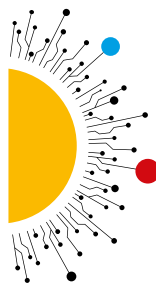




**Ampiric**  
Pôle pilote de formation des enseignants  
et de recherche pour l'éducation



**Aix\*Marseille**  
université  
*Socialement engagée*

**INSPÉ** Institut national  
supérieur du professorat  
et de l'éducation  
d'Aix-Marseille

**03** A propos

**04** Domaines et Axes

**05** Finalités

**06** Equipes pilotes

**08** Actions

**10** Recherche

**12** Formation

**14** Plateau expérimental

**16** Évènements

**17** Ressources vidéos

**18** Gouvernance



**Ampiric** (Aix-Marseille – Pôle d’Innovation, de Recherche, d’enseignement pour l’éduCation) est l’un des 6 projets structurants d’Aix-Marseille Université qui appuient sa stratégie de transformation de la formation, de la recherche et de l’innovation. Il fait partie des 3 pôles pilotes retenus au niveau national dans le cadre du Plan France 2030.

Le pôle pilote **Ampiric** vise à améliorer durablement l’apprentissage des savoirs fondamentaux des élèves, tout au long de leur parcours scolaire, notamment ceux faisant face aux plus grandes difficultés scolaires. Il se fonde sur le développement de travaux de recherche innovants, pour mieux informer l’évolution de la formation initiale et continue des enseignants, et développer, expérimenter, diffuser de nouvelles approches pédagogiques.

**Ampiric** s’appuie sur un périmètre scientifique interdisciplinaire composé de 24 laboratoires et développe :

- des **recherches collaboratives**, en co-construction avec les équipes pédagogiques des établissements scolaires pour répondre aux préoccupations de terrain ;
- des **recherches partenariales** avec des acteurs du monde socio-économique pour favoriser l’émergence d’outils pédagogiques innovants, qu’ils soient ou non issus de technologies numériques ;
- des **recherches fondamentales**, pour le développement de nouvelles connaissances scientifiques sur les processus d’enseignement et d’apprentissage, afin d’accompagner la transformation des pratiques enseignantes.

L’écosystème **Ampiric** se fonde ainsi sur une meilleure articulation entre **recherche, formation et terrain**, afin de faire émerger des cercles vertueux de production et de transfert de connaissances et de favoriser le déploiement d’une dynamique de communautés de pratiques, ayant à cœur l’amélioration des apprentissages pour tous.



**Ampiric** est lauréat de l’appel à projet « Pôle Pilote de formation et de recherche en éducation » du volet Territoires d’Innovation Pédagogique du PIA3. Il est financé par la Caisse des dépôts et des Consignations pour une durée de 10 ans (2020-2030).



Coordonné par Aix-Marseille Université et la fondation A\*Midex, avec la composante Inspé d’Aix-Marseille, **Ampiric** est mené en partenariat avec l’Académie d’Aix-Marseille, Avignon Université et l’Université Côte d’Azur, le Centre National de la Recherche Scientifique (CNRS), l’Association Nationale de la Recherche et de la Technologie (ANRT), Réseau Canopé et la Région Sud.



# 3 DOMAINES & 11 AXES PRIORITAIRES ● ● ●

Tous les travaux menés dans **Ampiric** s'inscrivent dans 3 domaines, qui se déclinent en 11 axes prioritaires.

## L'apprentissage et l'enseignement des savoirs fondamentaux

- ① Écriture
- ② Lecture
- ③ Compétences en mathématiques
- ④ Raisonnement
- ⑤ Respect d'autrui / Citoyenneté

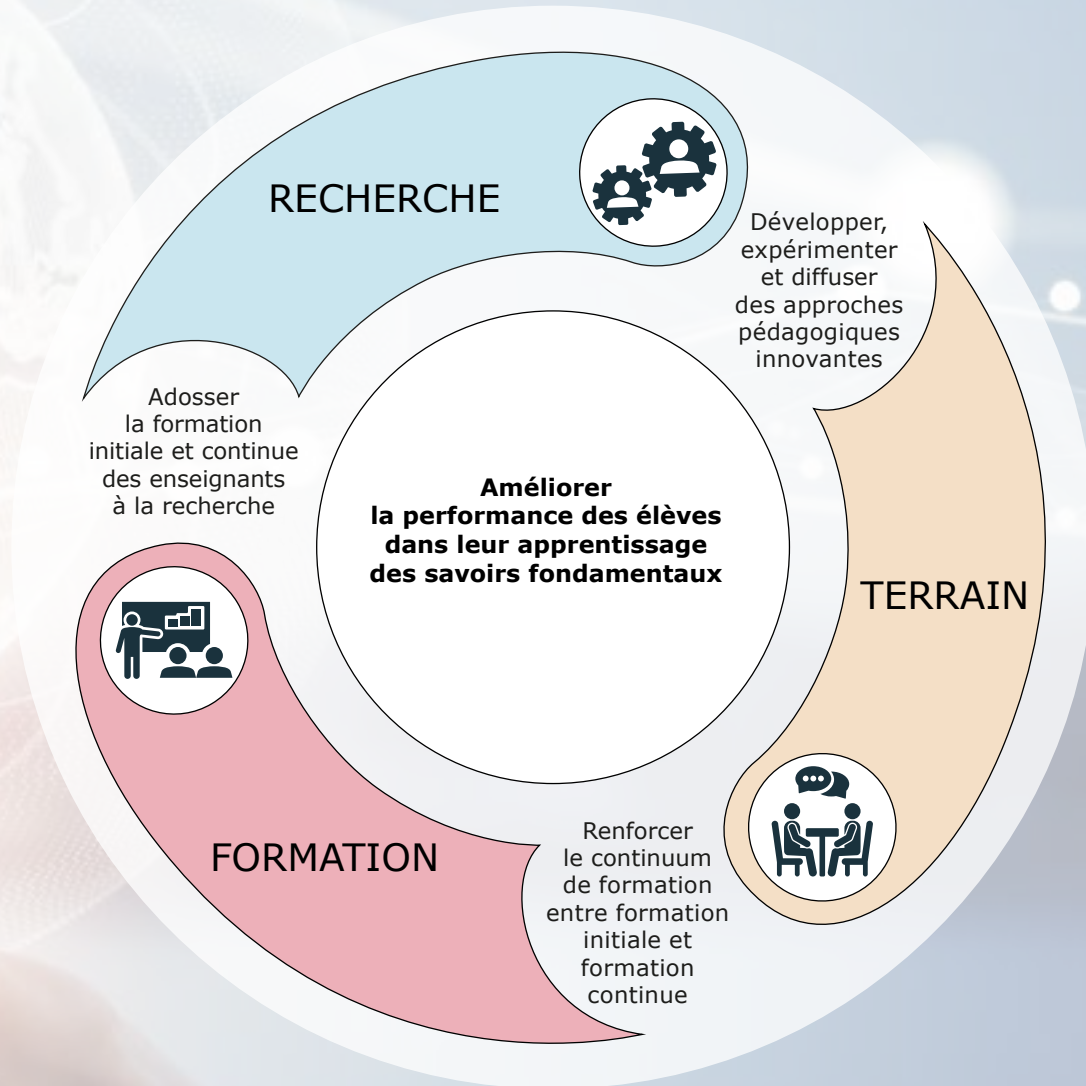
## L'apprentissage et l'enseignement des savoirs fondamentaux en contextes spécifiques

- ⑥ Éducation prioritaire
- ⑦ Troubles des apprentissages
- ⑧ Contextes et facteurs psychosociaux et environnementaux

## L'évolution de la formation initiale et continue des enseignants

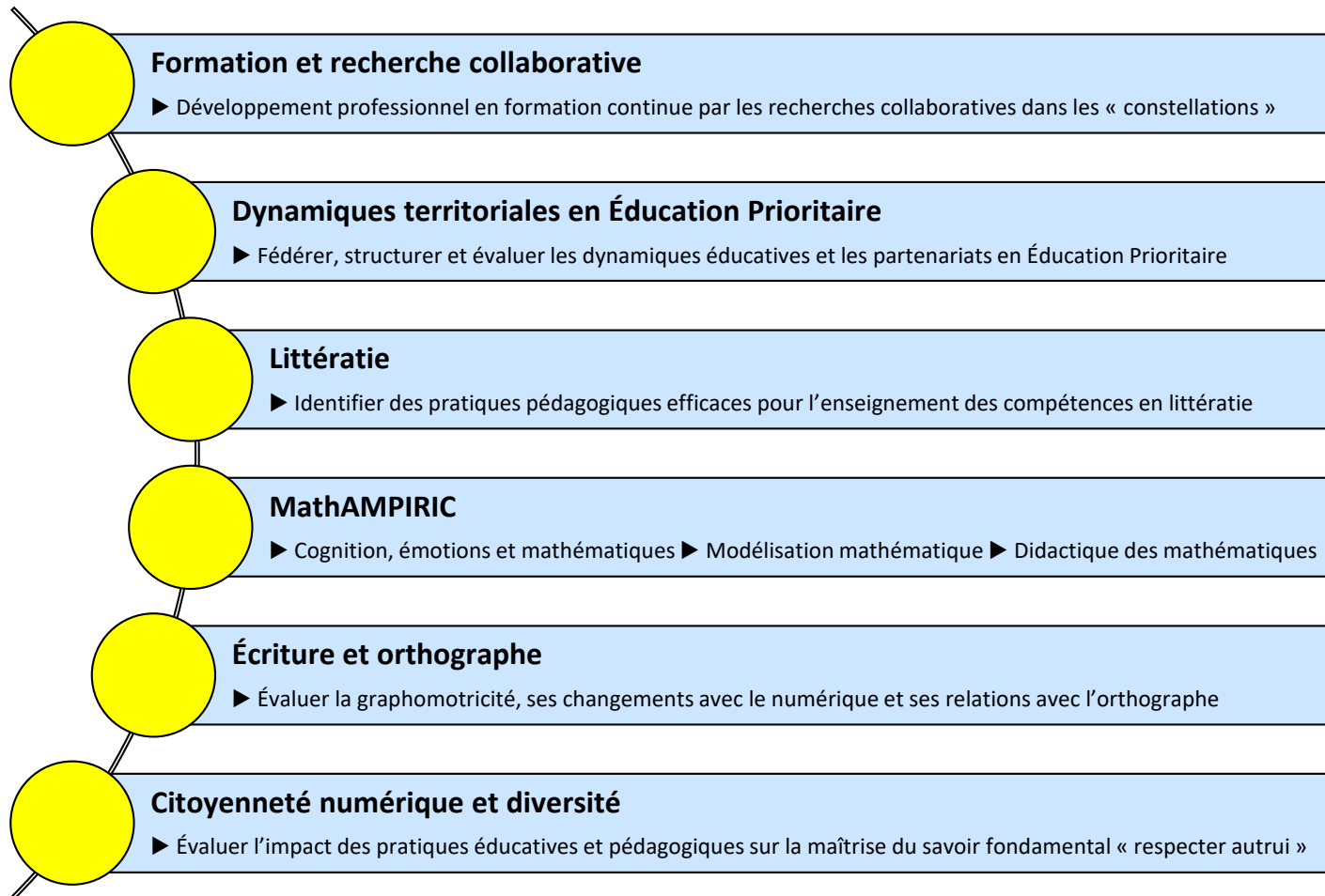
- ⑨ Continuum de formation
- ⑩ Adossement à la recherche
- ⑪ Internationalisation


L'articulation recherche - terrain - formation est au coeur des projets réalisés dans le pôle pilote **Ampiric**.



Regroupant chercheurs et enseignants-chercheurs de différents laboratoires, cadres de l'éducation nationale, formateurs et enseignants, les équipes pilotes s'emparent d'un objet de recherche commun, pour contribuer à faire émerger de nouvelles connaissances scientifiques et des savoirs pertinents

pour la pratique professionnelle, en lien avec l'amélioration de l'apprentissage des savoirs fondamentaux et avec la diffusion de leurs travaux dans la formation initiale et continue des enseignants.



An overhead photograph of a diverse group of seven people sitting around a large wooden table. They are gathered around a large sheet of paper, likely a collaborative workspace or a research project. The people are dressed in casual to business-casual attire. The background is a dark, textured surface. A white semi-transparent box is overlaid on the center of the image, containing text in blue and black. The text is arranged in four lines, with the first two lines in blue and the last two in black. The overall scene suggests a collaborative and interdisciplinary research environment.

**UN OBJET DE RECHERCHE COMMUN**  
**DES CHERCHEURS DE PLUSIEURS DISCIPLINES**  
**UN LIEN AVEC LES ENSEIGNANTS**  
**UN LIEN AVEC LE RECTORAT**  
**UN LIEN AVEC LA FORMATION**

# 5 ACTIONS & 1 DISPOSITIF DE SUIVI ET D'ÉVALUATION ● ● ●

Les projets développés au sein du pôle pilote **Ampiric** s'inscrivent dans 5 actions, complétées par un dispositif de suivi et d'évaluation, qui est transversal.

## ACTION 2 RECHERCHE COLLABORATIVE



**Initier** et **soutenir** des collaborations entre équipes pédagogiques et chercheurs, avec des projets construits et menés conjointement par le terrain et la recherche.

## ACTION 1 FORMATION DES ENSEIGNANTS



**Transformer** la formation et l'accompagnement des enseignants pour faire évoluer leurs pratiques.

## ACTION 3 RECHERCHE FONDAMENTALE



**Améliorer** la compréhension des processus d'enseignement - apprentissage des savoirs fondamentaux en soutenant des projets de recherche fondamentale.



**ACTION 4**  
**RECHERCHE PARTENARIALE - CREATIVLAB**



Créer du lien entre recherche et acteurs du monde socio économique de l'éducation, pour le développement de ressources pédagogiques innovantes au sein du **CréativLab**.

**ACTION 5**  
**DIFFUSION ET VALORISATION**



Valoriser et diffuser les ressources produites (publications scientifiques, ressources pédagogiques, captation vidéo...).

**DSE**  
**DISPOSITIF DE SUIVI ET D'ÉVALUATION**



Fournir les données nécessaires pour objectiver les effets des organisations, méthodes et outils mis en œuvre, d'en apprécier l'impact sur les apprentissages des élèves et de s'assurer de l'impact du renforcement des articulations recherche, formation et terrain.

## RECHERCHE COLLABORATIVE

S'inscrivant dans la dynamique de structuration des réseaux académiques de l'Académie d'Aix-Marseille, **Ampiric** lance un appel annuel pour le financement de projets de recherche collaborative, en partenariat avec l'Ecole Académique de Formation Continue (EAFC).

Ces projets sont co-construits conjointement par des équipes d'enseignants et/ou formateurs en établissement scolaire, et des équipes de recherche du périmètre d'**Ampiric**.

## RECHERCHE PARTENARIALE

Coordonné par l'Association Nationale de la Recherche et de la Technologie (ANRT), le CréativLab s'appuie sur la recherche, pour coproduire, expérimenter et labelliser des ressources pédagogiques permettant d'améliorer les apprentissages fondamentaux. Il s'articule autour des actions suivantes :

- initiation et accompagnement de projets de recherche partenariale, dans le cadre d'un appel à projet annuel ;
- mise en réseau des acteurs, entre terrain, formation, recherche et entrepreneuriat, lors de diverses manifestations comme le speed-dating annuel ;
- évaluation des ressources produites ou perfectionnées dans le cadre du suivi et de l'évaluation des projets lauréats.





## RECHERCHE FONDAMENTALE

### Doctorants et Post-doctorants

**Ampiric** lance chaque année un appel à candidatures pour des contrats de recherche doctorale et post-doctorale, qui peuvent être fléchés sur des thématiques spécifiques ou ouverts sur l'ensemble des questions qui adressent les objectifs du pôle.

#### Doctorants

La campagne est lancée au mois de février pour une sélection au mois de juin et un début de contrat au 1er octobre.

#### Post-doctorants

La campagne est lancée soit au mois de novembre, soit au mois de février. La date de prise de poste peut varier selon les candidats retenus.

Les candidatures internationales sont valorisées.

### "Seed-funding"

Le pôle pilote **Ampiric** offre un soutien financier, sous forme de cofinancement, ou peut mettre à disposition des moyens humains et/ou matériels, aux projets des chercheurs du périmètre d'**Ampiric** dans le cadre de l'appel à projet seed-funding. Les demandes sont étudiées "au fil de l'eau" tout au long de l'année.

### Projets en partenariat

**Ampiric** est associé à d'autres projets de recherche nationaux et internationaux en partenariat comme Les temps de l'enfant, GraphoGameAdapt, la Teacher's Academy Unit-T (Erasmus+), CRAB, ECOLE (Eye-tracking COMparison between LESSons), et TWC (Transposed-words Children).

## FORMATION INITIALE

### Adossement à la recherche

#### Master MEEF : accompagnement d'UE3

Les UE3 - Unités d'Enseignement à choix de culture commune - sont proposées dans tous les parcours des mentions 1, 2 et 3 du Master MEEF.

Depuis la rentrée 2021-2022, sous forme de labellisation, **Ampiric** accompagne les équipes de certaines UE3 avec comme enjeu de proposer une formation à et par la recherche des futurs enseignants et de construire des pratiques pédagogiques innovantes, avec une ouverture à l'international.

#### Master MEEF : Initiation à/par la recherche en éducation

Le stage « recherche » d'une durée de 12 heures permet à tous les étudiants des mentions 1, 2 et 3 de Master MEEF de l'Inspé de vivre une expérience de recherche en éducation qui contribuera à leur développement professionnel.

**Ampiric** contribue à l'enrichissement des offres de stages (participation des étudiants aux cycles de séminaires « apprentissages des savoirs fondamentaux », aux journées scientifiques...).



### Internationalisation de la formation

**Ampiric** est actuellement partenaire de différents projets visant à encourager l'ouverture internationale de la formation initiale et continue :

- projet Starling : formation bilingue de la mention 1 du Master MEEF - Professeur des Écoles ;
- projet Uni-T Academy (European civic Teacher Academy) : partenariat avec quatre partenaires européens de l'alliance universitaire Civis (Allemagne, Belgique, Grèce et Italie), pour le développement professionnel des enseignants dans une perspective internationale.

### Continuum de formation

#### Master MEEF : dispositif « Parrainage/marrainage »

Depuis la rentrée universitaire 2022-2023, **Ampiric** est partenaire de l'Inspé pour mettre en place un dispositif de parrainage/marrainage entre les étudiants de 1ère et 2ème année de Master MEEF.

#### La professionnalisation dès la licence : UE Pro-MEEF

Les étudiants d'Aix-Marseille Université peuvent suivre les unités d'enseignement de pré-professionnalisation (UE-Pro-MEEF) dès la deuxième année de Licence.

Le pôle pilote **Ampiric** participe à la restructuration des UE Pro MEEF en partenariat avec le projet Dream U. Associées à des stages de terrain, elles permettent d'allonger la durée de la formation initiale dans un continuum de formation de la L1 à la titularisation.



## FORMATION CONTINUE

### Parcours personnalisés de l'E AFC

**Ampiric** participe au développement de nouveaux modules de formation continue proposés par l'E AFC sous forme de "parcours personnalisés" de formation, en lien notamment avec les travaux menés dans le cadre des projets de recherche collaborative et des équipes pilotes.

Il est destiné à "outiller" et faire monter en compétence les personnels qui le suivront afin de les aider à impulser et accompagner les projets de recherche collaborative (entre une école/EPLÉ/réseau et un laboratoire de recherche) qui se développent sur notre territoire.

### Plan Français, plan Maths

Le pôle pilote **Ampiric** est associé au Copil du Plan Français et Plan Maths de l'Académie pour le développement et l'organisation de journées académiques de formation continue sur les fondamentaux en lien avec les recherches menées.

# PLATEAU EXPÉRIMENTAL "JACQUES GINESTIÉ" ● ● ●



## UN ESPACE DÉDIÉ À LA RECHERCHE EN ÉDUCATION

Le plateau expérimental est situé au rez-de-chaussée du bâtiment de l'Inspé d'Aix-Marseille (Campus de Saint-Jérôme). Accessible à tous (normes PMR), avec une superficie de près de 200 m<sup>2</sup>. Il comprend différentes salles dédiées à l'étude du comportement des élèves et des enseignants.

C'est un espace moderne de dernière génération. Il est spécialement aménagé afin de mener des recherches en éducation innovantes.

Inauguré en janvier 2023, il a été nommé "Plateau expérimental Jacques Ginestié" en hommage au fondateur d'**Ampiric**.



**Une salle de classe modulable équipée de caméras, micros, vitres sans tain et capteurs de position**

**Une salle de régie et de stockage des données de manière sécurisée**

**Une salle de réalité virtuelle**

**Une salle dédiée à l'étude du regard et de l'activité du cerveau**

**Un espace de stockage du matériel**

**Un espace de nettoyage et d'entretien du matériel**

## POUR QUI ?

Cet espace est dédié aux différents acteurs du monde éducatif et pédagogique (enseignants, formateurs, professeurs) et académique (ingénieurs, chercheurs, doctorants).

Il est réservable sur demande. Une assistance technique et expérimentale pourra également être sollicitée.

## DES ÉQUIPEMENTS DE RECHERCHE EN ÉDUCATION



**PLATEAU  
EXPÉRIMENTAL  
JACQUES GINESTIÉ**

**PÔLE PILOTE AMPIRIC  
INSPE AIX - MARSEILLE**



*Pour plus  
d'information  
scannez  
le livret complet  
de présentation*



*Electroencéphalographie (EEG)*



*Eye Traking*



*Casque réalité virtuelle*



*Analyse posturale*



## POUR QUI ?

- chercheurs et enseignants-chercheurs
- doctorants et postdoctorants
- équipes pédagogiques
- étudiants (notamment Master MEEF)

## ► Cycle de séminaires

Séminaires ouverts à tous, pour croiser les regards de la recherche et du terrain sur des projets en cours ou des thématiques scientifiques relevant des axes prioritaires du pôle, et participer ainsi à la construction d'une culture commune de recherche en éducation.

## ► Actualités de la recherche

Des conférences de chercheurs de haut niveau, nationaux et internationaux, permettant d'enrichir les débats scientifiques au sein du pôle **Ampiric**

## ► Colloques internationaux

## ► Speed-dating

La mise en réseau d'acteurs du monde socio-économique, de l'éducation et de la recherche pour la constitution de nouveaux partenariats recherche-développement (R&D).

## ► Journées de restitution

Organisées dans le cadre des différentes actions du pôle, ces journées sont l'occasion de rendre compte des avancées des différents projets et d'en assurer le suivi.



Retrouvez les captations vidéos des évènements **Ampiric** sur la chaine Amupod/Ampiric

<https://amupod.univ-amu.fr/projets-structurants-de-france-2030/projet-ampiric/>



## LE CONSEIL DES PARTENAIRES

Le **CoPar** assure l'intégration du pôle dans les stratégies des partenaires. Il est composé des membres suivants, ou de leur représentant :

- Le Président d'Aix-Marseille Université
- Le Recteur de l'Académie d'Aix-Marseille
- La Déléguée Régionale Provence-Corse du CNRS
- La Directrice de l'Inspé d'Aix-Marseille
- Le Directeur de l'Inspé de l'Université Côte d'Azur
- Le Vice-Président Commission Recherche d'Avignon Université
- La Déléguée Générale de l'ANRT
- La Directrice Territoriale Provence Alpes Côte d'Azur de Réseau Canopé

## LE CONSEIL SCIENTIFIQUE INTERNE

Le **CSI** est composé des représentants des différents laboratoires du périmètre, garantissant ainsi un regard interdisciplinaire sur les projets soutenus.

## LE CONSEIL D'ORIENTATION SCIENTIFIQUE ET PÉDAGOGIQUE

Le **COSP** est composé de représentants des différents partenaires du pôle et du monde socio-économique de l'éducation afin de déterminer la stratégie de formation, de recherche et de transfert d'**Ampiric**.

## LE CONSEIL DE SUIVI ET D'ÉVALUATION

Le **CSE** est une instance consultative d'aide au pilotage, composé de 6 experts internationaux.



## L'ÉQUIPE EXÉCUTIVE

L'ÉEx est composée des responsables et co-responsables des Actions et du Dispositif de Suivi et d'Evaluation

**-Action 1 : Formation des enseignants**

Pascale Brandt-Pomares, Patrice Bonnet et Laurence Espinassy

**-Action 2 : Recherches collaboratives**

Vincent Valéry et Pascal Terrien

**-Action 3 : Recherches fondamentales**

Johannes Ziegler

**-Action 4 : CréativLab**

Clarisse Angelier et Violette Nemessany

**-Action 5 : Diffusion et valorisation**

Léo Merle et Odile Aubert

**- Dispositif de Suivi et d'Evaluation**

Thierry Berthet

## L'ÉQUIPE DE PILOTAGE

L'ÉPi structure les actions d'Ampiric. Ses membres ont chacun leurs spécificités permettant d'oeuvrer vers le but commun fixé.



**Nicolas Mascret**

*Responsable Scientifique  
et Technique*



**Mathilde Favier**

*Cheffe de projet*



**Jonathan Mirault**

*Ingénieur Recherche  
en Expérimentation &  
Analyse de données*



**Anais Page**

*Ingénieure d'études  
en charge du Dispositif  
de Suivi et d'Evaluation*



**Barbara Rouger**

*Assistante administrative  
et financière*



**Laurence Ibert-Huet**

*Chargée de communication*



**Abraham Azie**

*Technicien Audiovisuel*

# Ampiric

Pôle pilote de formation des enseignants  
et de recherche pour l'éducation



Opération soutenue par l'État  
dans le cadre de l'action  
"Territoires d'innovation pédagogique"  
du Programme d'investissements d'avenir /  
France 2030, opéré par la Caisse des Dépôts.

 [www.linkedin.com/company/ampiric](https://www.linkedin.com/company/ampiric)



[www.univ-amu.fr/ampiric](https://www.univ-amu.fr/ampiric)

