



CHARTRE PUBLICATION

Ampiric



Aix-Marseille Université
Inspé - Site Saint Jérôme
52 avenue Escadrille Normandie Niemen
13013 Marseille



03 Engagements des porteurs de projets

04 Logotype Ampiric : son identité

- Utilisation
- Composition et symbole
- Références couleurs

06 Charte de signature

- Publications d'articles scientifiques
- Communications orales ou affichées
- Les données de la DEPP
- Procédure de dépôt dans HAL

10 Où placer les logos sur les communications ?

- Affiches / Posters
- Powerpoint



LES ENGAGEMENTS DES PORTEURS DE PROJET

L'identification du pôle pilote Ampiric sur tout type de supports (articles de publication, communications orales et affichées...) est un enjeu majeur pour son rayonnement national et international.

Tout bénéficiaire - porteur de projet financé ou environné par **Ampiric** se doit de :

- mentionner ce soutien sur les publications scientifiques par la phrase-type (en français ou en anglais) ;
- mentionner ce soutien par une visibilité du logo Ampiric-amU-Inspé, Banque des Territoires et France 2030 sur l'ensemble des supports imprimés / audiovisuels / digitaux et/ou événements ;
- transmettre les documents pour information auprès d'**Ampiric**.

LE LOGOTYPE EST LA REPRÉSENTATION GRAPHIQUE D'AMPIRIC IL CONSTITUE SON IDENTITÉ

Son **utilisation** permet de conserver une cohérence graphique sur l'ensemble des supports de communication.



affiche
poster

publication
slide

présentation

Le logo Ampiric est composé d'une illustration, d'un texte, d'une séparation et du logo Aix-Marseille Université.

Tous ces éléments ne sont pas dissociables.

*Exception : dans le cas où le logo Aix-Marseille Université est déjà apposé sur le document, **Ampiric** peut alors être représenté par le logo composé du texte et de l'illustration (fichier Ampiric_seul)

Se référer à la charte d'utilisation du logo de Aix-Marseille Université quant à son application au niveau des couleurs, zone de protection et orientation :

<https://www.univ-amu.fr/fr/public/actualites/amu-se-dote-dune-nouvelle-identite-visuelle>

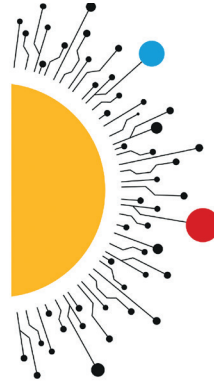
Composition et symbole

Texte 

Ampiric

Pôle pilote de formation des enseignants
et de recherche pour l'éducation

Illustration 



Séparation 



Logo amU 

amU Aix
Marseille
Université

Les références couleurs sont non modifiables et utilisables en mode colorimétrique CMJN pour l'impression et RVB pour le web.

Bleu cyan

CMJN 100 / 0 / 0 / 0

RVB 0 / 157 / 224

009DE0

Rouge

CMJN 0 / 100 / 100 / 10

RVB 179 / 18 / 24

B31218

Jaune

CMJN 0 / 30 / 100 / 0

RVB 234 / 184 / 24

EAB818

Noir

CMJN 0 / 0 / 0 / 100

RVB 34 / 34 / 33

222221

La police de caractère se décompose :

H1 : Centhury Gothic Regular

H2 : Klavika Light

LES PUBLICATIONS D'ARTICLES SCIENTIFIQUES

Toutes les publications d'articles scientifiques, d'ouvrages et de chapitres d'ouvrage doivent obligatoirement faire apparaître la phrase-type en français ou en anglais.

La phrase-type de soutien

En français

«Ces travaux ont été soutenus par le pôle pilote pour la recherche en éducation Ampiric, une opération financée par l'État dans le cadre de l'action «Territoires d'innovation pédagogique» du Programme d'investissements d'avenir/ France 2030, opéré par la Caisse des Dépôts.»

En Anglais

«This work was supported by the pilot centre for research in education Ampiric, funded by the France 2030 Investment Program, as part of the action "Territories of Educational Innovation» operated by the Caisse des Dépôts.»

Pour ceux qui souhaitent faire apparaître un soutien d'Ampiric (par exemple, vous participez aux événements d'Ampiric et bénéficiez à ce titre d'un environnement stimulant qui favorise les collaborations et l'avancement de vos recherches).

En français

[Nom ou initiales d'une personne] fait partie du pôle pilote pour la recherche en éducation (Ampiric, PIA3 / France 2030).

Ce travail / la préparation de cet article a bénéficié de l'environnement stimulant du pôle pilote pour la recherche en éducation (Ampiric, PIA3 / France 2030).

En Anglais

[Name or initials of a person] belongs to the pilot center for research in education (Ampiric, PIA3 / France 2030)

This work / the preparation of this article has benefitted from the stimulating environment of the pilot center for research in education (Ampiric, PIA3 / France 2030).

LES COMMUNICATIONS ORALES OU AFFICHÉES AVEC SUPPORTS

Toutes les communications orales ou affichées qui utilisent des supports (diaporamas, posters...) doivent obligatoirement faire apparaître les 3 éléments suivants :

1/ Le logo France 2030 avec la phrase-type de soutien



Opération soutenue par l'État dans le cadre de l'action "Territoires d'innovation pédagogique" du Programme d'investissements d'avenir / France 2030, opéré par la Caisse des Dépôts.



This work was carried out within the pilot centre Ampiric, funded by the French State's Future Investment Program (PIA3 / France 2030) as part of the "Territories of Educational Innovation" action.

2/ Le Logo Banque des territoires-Caisse des dépôts



3/ Le Logo Ampiric-AMU-Inspé



Où placer ces 3 éléments sur vos supports ? Voir page 10

LES DONNÉES DE LA DEPP

Pour toute recherche ayant bénéficié de la **mise à disposition de données de la DEPP** (Direction de l'Évaluation, de la Prospective et de la Performance) du Ministère de l'Éducation nationale, de la Jeunesse et des Sports, les auteurs doivent **IMPÉRATIVEMENT** prendre en compte dans leurs publications et/ou communications scientifiques les 2 éléments suivants :

1/ Toute publication des résultats de la recherche doit mentionner :

=> **les sources des Données** utilisées selon le format défini de type [sources : MENJ-DEPP, nom du Système d'information, année(s)], tant dans les figures que dans les légendes de tableaux et préciser que ses calculs, analyses et les interprétations n'engagent que les auteurs.

2/ Toute publication mentionnera le **soutien du programme Innovations, Données et Expérimentations en Éducation (IDEE)** dans les remerciements ou en note, selon le format suivant :

En français

«La mise à disposition des données MENJ-DEPP a été rendue possible par le programme Innovations, Données et Expérimentations en Éducation (IDEE), financé par l'Agence Nationale de la Recherche (ANR) dans le cadre du programme «Investissements d'avenir» / France 2030 (référence : ANR-21-ESRE-0034)».

En anglais

«The availability of MENJ-DEPP data was made possible by the Innovations, Données et Expérimentations en Éducation (IDEE) program, funded by the Agence Nationale de la Recherche (ANR) as part of the «Investissements d'avenir» program / France 2030 (reference : ANR-21-ESRE-0034)».

PROCÉDURE DE DÉPÔTS DANS HAL

<https://amu.hal.science/AMPIRIC>

Les publications déposées sur la plateforme HAL (Hyper Article en Ligne) doivent mentionner Ampiric.

Procédure

1/ Cliquer sur l'icône **Déposer**.

2/ Choisir votre fichier.

Déposer la **version auteur** de votre document et non la version éditeur.

3/ Remplir l'ensemble des Métadonnées.

Attention, il est important de remplir les deux champs suivants :

=> Dans **Auteurs et affiliations**, s'affilier à Ampiric - Pôle pilote de formation des enseignants et de recherche en éducation

=> Dans **Autres informations**, renseigner Ampiric dans Collaboration/projet

4/ Vérifier que ce dépôt soit bien dans la **Collection Ampiric**

***Pour les projets financés Ampiric, avant tout dépôt :**

-vérifier que la phrase-type de soutien (voir page 6) soit présente sur le manuscrit de l'article ;

-vérifier que les logos Ampiric, Banque des Territoires et France 2030 (voir pages 7 et 10-11) soient présents sur votre document (poster, présentation powerpoint).

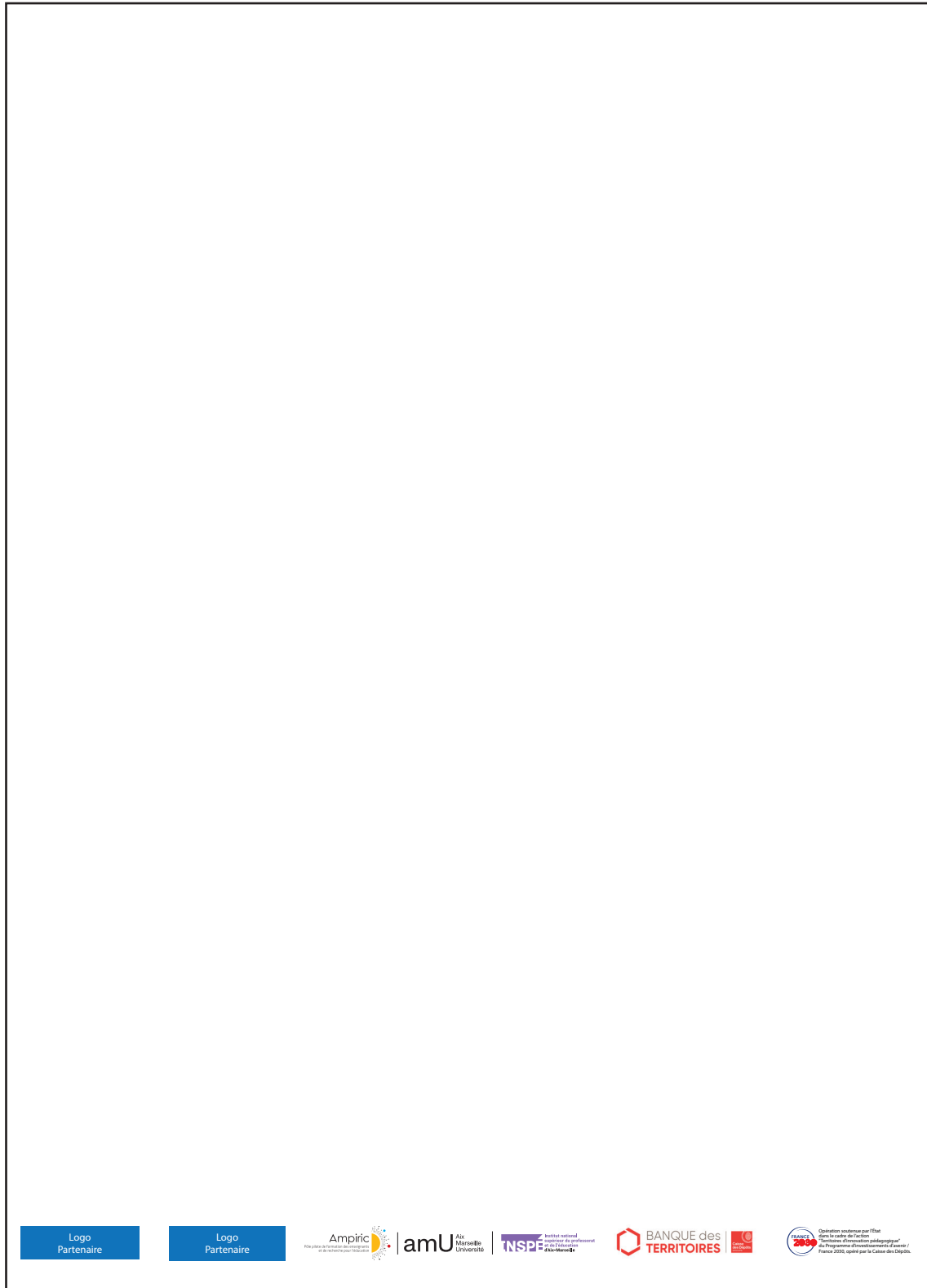
*Pour toutes informations complémentaires,
se référer à la charte officielle de amU*

Où placer les logos sur les communications ?

AFFICHES / POSTERS

Les logos se placent en bas du document.

De droite à gauche : le logo **France 2030** accompagné de la référence au financement du PIA explicitement mentionné : «Opération soutenue par l'Etat dans le cadre de l'action «Territoires d'innovation pédagogique» du Programme d'investissements d'avenir / France 2030, opéré par la Caisse des dépôts» / le logo **Banque des territoires-Caisse de dépôts** / le logo **Ampiric-amU-Inspé** / les logos des **autres partenaires**.



POWERPOINT

La page de garde

Les logos se placent en bas du document.

De droite à gauche : le logo **France 2030** accompagné de la référence au financement du PIA explicitement mentionné : «Opération soutenue par l'Etat dans le cadre de l'action «Territoires d'innovation pédagogique» du Programme d'investissements d'avenir / France 2030, opéré par la Caisse des dépôts» / le logo **Banque des territoires-Caisse de dépôts** / le logo **Ampiric-amU-Inspé** / les logos des **autres partenaires**.

Le titre de présentation en Arial gras 40pt couleur Bleu roi AMU (RVB 0, 101, 189)

Le sous-titre (si besoin) en Arial 26pt



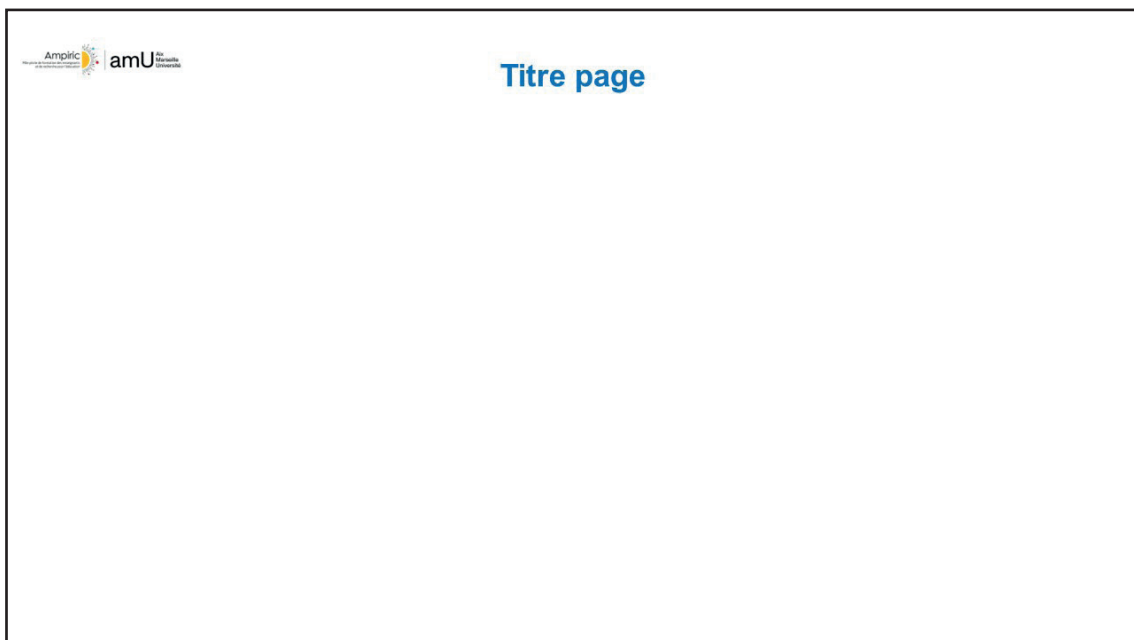
Toutes les pages suivantes

Le logo **Ampiric-amU** sera situé en haut à gauche.

Le titre page en Arial gras 26pt couleur Bleu roi AMU (RVB 0, 101, 189)

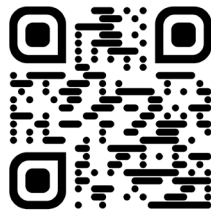
Le sous-titre (si besoin) Arial gras 18pt

Le texte en Arial 14pt



Retrouvez tous les éléments,
logos, diapos... sur le site internet

<https://ampiric.fr/>



 www.linkedin.com/company/ampiric