



SOMMAIRE ● ● ●

03 A propos

04 Domaines et Axes

05 Finalités

06 Equipes pilotes

08 Actions

10 Recherche

12 Formation

14 Plateau expérimental

16 Évènements

17 Ressources vidéos

18 Gouvernance



Ampiric (Aix-Marseille – Pôle d’Innovation, de Recherche, d’enseignement pour l’éduCation) est l’un des 6 projets structurants d’Aix-Marseille Université qui appuient sa stratégie de transformation de la formation, de la recherche et de l’innovation. Il fait partie des 3 pôles pilotes retenus au niveau national dans le cadre du Plan France 2030.

Le pôle pilote **Ampiric** vise à améliorer durablement l’apprentissage des savoirs fondamentaux des élèves, tout au long de leur parcours scolaire, notamment ceux faisant face aux plus grandes difficultés scolaires. Il se fonde sur le développement de travaux de recherche innovants, pour mieux informer l’évolution de la formation initiale et continue des enseignants, et développer, expérimenter, diffuser de nouvelles approches pédagogiques.

Ampiric s’appuie sur un périmètre scientifique interdisciplinaire composé de plus de 20 laboratoires et développe :

- des **recherches collaboratives**, en co-construction avec les équipes pédagogiques des établissements scolaires pour répondre aux préoccupations de terrain ;
- des **recherches partenariales** avec des acteurs du monde socio-économique pour favoriser l’émergence d’outils pédagogiques innovants, qu’ils soient ou non issus de technologies numériques ;
- des **recherches fondamentales**, pour le développement de nouvelles connaissances scientifiques sur les processus d’enseignement et d’apprentissage, afin d’accompagner la transformation des pratiques enseignantes.

L’écosystème **Ampiric** se fonde ainsi sur une meilleure articulation entre **recherche, formation et terrain**, afin de faire émerger des cercles vertueux de production et de transfert de connaissances et de favoriser le déploiement d’une dynamique de communautés de pratiques, ayant à cœur l’amélioration des apprentissages pour tous.



Ampiric est lauréat de l’appel à projet « Pôle Pilote de formation et de recherche en éducation » du volet Territoires d’Innovation Pédagogique du PIA3. Il est financé par la Caisse des dépôts et des Consignations pour une durée de 10 ans (2020-2030).



Coordonné par Aix-Marseille Université et la fondation Amidex, avec la composante Inspé d’Aix-Marseille, **Ampiric** est mené en partenariat avec l’Académie d’Aix-Marseille, Avignon Université et l’Université Côte d’Azur, le Centre National de la Recherche Scientifique (CNRS), l’Association Nationale de la Recherche et de la Technologie (ANRT), Réseau Canopé et la Région Sud.



3 DOMAINES & 11 AXES PRIORITAIRES ● ● ●

Tous les travaux menés dans **Ampiric** s'inscrivent dans 3 domaines, qui se déclinent en 11 axes prioritaires.

L'apprentissage et l'enseignement des savoirs fondamentaux

- ① Écriture
- ② Lecture
- ③ Compétences en mathématiques
- ④ Raisonnement
- ⑤ Respect d'autrui / Citoyenneté

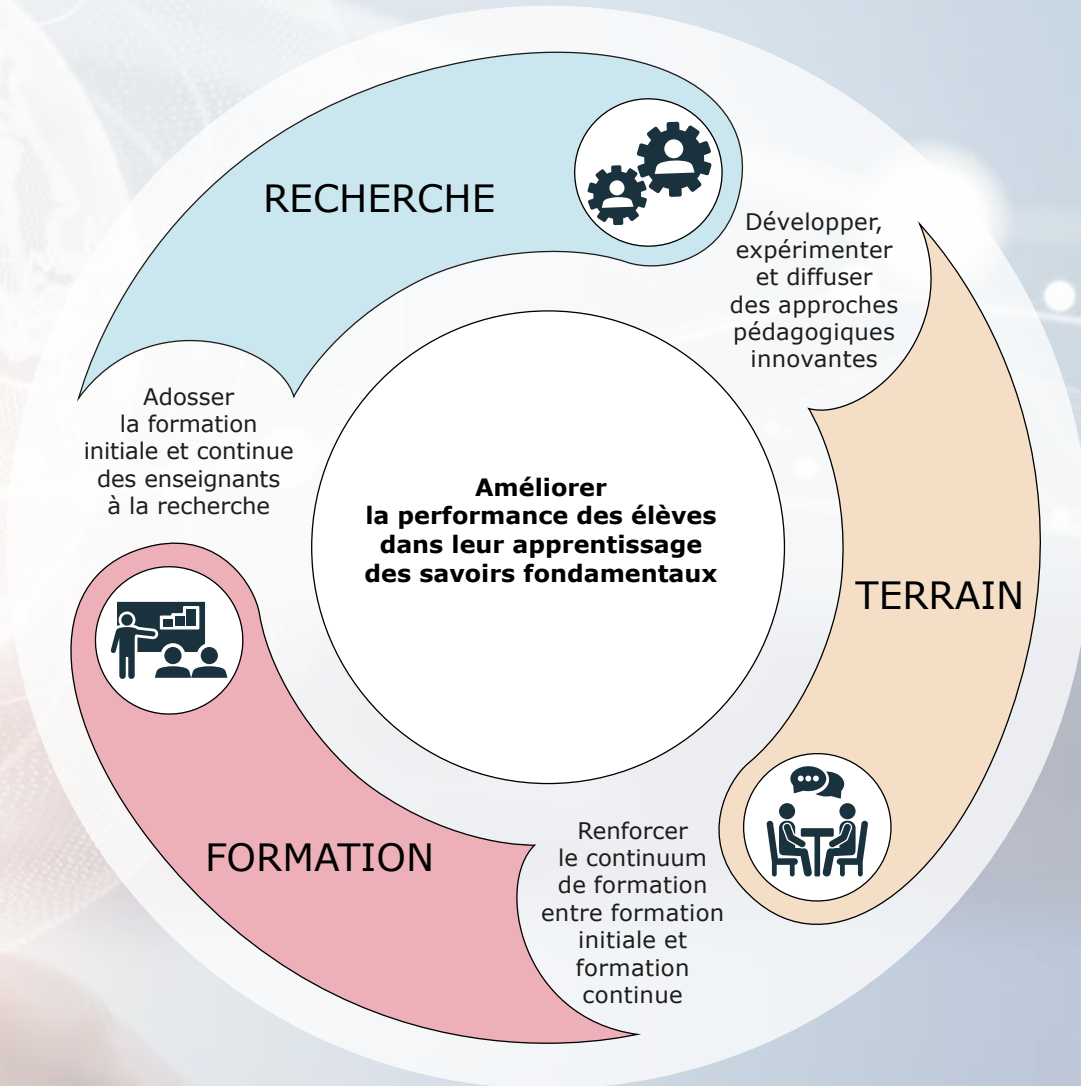
L'apprentissage et l'enseignement des savoirs fondamentaux en contextes spécifiques

- ⑥ Éducation prioritaire
- ⑦ Troubles des apprentissages
- ⑧ Contextes et facteurs psychosociaux et environnementaux

L'évolution de la formation initiale et continue des enseignants

- ⑨ Continuum de formation
- ⑩ Adossement à la recherche
- ⑪ Internationalisation

L'articulation recherche - terrain - formation est au coeur des projets réalisés dans le pôle pilote **Ampiric**.



ÉQUIPES PILOTES ● ● ●

Regroupant chercheurs et enseignants-chercheurs de différents laboratoires, cadres de l'éducation nationale, formateurs et enseignants, les équipes pilotes s'emparent d'un objet de recherche commun, pour contribuer à faire émerger de nouvelles connaissances scientifiques et des savoirs pertinents

pour la pratique professionnelle, en lien avec l'amélioration de l'apprentissage des savoirs fondamentaux et avec la diffusion de leurs travaux dans la formation initiale et continue des enseignants.

Formation et recherche collaborative (FORCO)

Développement professionnel en formation continue par les recherches collaboratives dans les « constellations »

Dynamiques territoriales en éducation prioritaire (DYTEP)

Fédérer, structurer et évaluer les dynamiques éducatives et les partenariats en éducation prioritaire

Corps et savoirs fondamentaux (CORPS)

Corps, motricité et cognition
Corps et cultures

Littératie

Identifier des pratiques pédagogiques efficaces pour l'enseignement des compétences en littératie

Accessibilité, pratiques inclusives et apprentissages (ACCESS)

Pratiques inclusives : formation et apprentissages fondamentaux



Math-Ampiric

Cognition, émotions et mathématiques
Modélisation mathématique
Didactique des mathématiques

Développement professionnel en formation initiale (DÉFI)


Évaluer l'impact de dispositifs mis en place en formation initiale des enseignants sur leur développement professionnel

Citoyenneté numérique et diversité (CND)

Évaluer la graphomotricité, ses changements avec le numérique et ses relations avec l'orthographe

Écriture et orthographe

Évaluer la graphomotricité, ses changements avec le numérique et ses relations avec l'orthographe

An overhead photograph of a diverse group of seven people sitting around a large wooden table. They are gathered around a large sheet of paper, likely a collaborative workspace or a shared document. The people are dressed in casual to business-casual attire. The background is a dark, textured wall. The text is overlaid on a white rectangular area in the center of the image.

UN OBJET DE RECHERCHE COMMUN
DES CHERCHEURS DE PLUSIEURS DISCIPLINES
UN LIEN AVEC LES ENSEIGNANTS
UN LIEN AVEC LE RECTORAT
UN LIEN AVEC LA FORMATION

5 ACTIONS & 1 DISPOSITIF DE SUIVI ET D'ÉVALUATION ● ● ●

Les projets développés au sein du pôle pilote **Ampiric** s'inscrivent dans 5 actions, complétées par un dispositif de suivi et d'évaluation, qui est transversal.

ACTION 2 RECHERCHE COLLABORATIVE



Initier et **soutenir** des collaborations entre équipes pédagogiques et chercheurs, avec des projets construits et menés conjointement par le terrain et la recherche.

ACTION 1 FORMATION DES ENSEIGNANTS



Transformer la formation et l'accompagnement des enseignants pour faire évoluer leurs pratiques.

ACTION 3 RECHERCHE FONDAMENTALE



Améliorer la compréhension des processus d'enseignement - apprentissage des savoirs fondamentaux en soutenant des projets de recherche fondamentale.

ACTION 4 RECHERCHE PARTENARIALE - CREATIVLAB



Créer du lien entre recherche et acteurs du monde socio économique de l'éducation, pour le développement de ressources pédagogiques innovantes au sein du **CréativLab**.

ACTION 5 DIFFUSION ET VALORISATION



Valoriser et diffuser les ressources produites (publications scientifiques, ressources pédagogiques, captation vidéo...).

DSE DISPOSITIF DE SUIVI ET D'ÉVALUATION



Fournir les données nécessaires pour objectiver les effets des organisations, méthodes et outils mis en œuvre, d'en apprécier l'impact sur les apprentissages des élèves et de s'assurer de l'impact du renforcement des articulations recherche, formation et terrain.

RECHERCHE PARTENARIALE

Coordonné par l'Association Nationale de la Recherche et de la Technologie (ANRT), le CréativLab s'appuie sur la recherche, pour coproduire, expérimenter et labelliser des ressources pédagogiques permettant d'améliorer les apprentissages fondamentaux. Il s'articule autour des actions suivantes :

- initiation et accompagnement de projets de recherche partenariale, dans le cadre d'un appel à projet annuel ;
- mise en réseau des acteurs, entre terrain, formation, recherche et entrepreneuriat, lors de diverses manifestations comme le speed-dating annuel ;
- évaluation des ressources produites ou perfectionnées dans le cadre du suivi et de l'évaluation des projets lauréats.

RECHERCHE COLLABORATIVE

S'inscrivant dans la dynamique de structuration des réseaux académiques de l'Académie d'Aix-Marseille, **Ampiric** lance un appel annuel pour le financement de projets de recherche collaborative, en partenariat avec l'Ecole Académique de Formation Continue (EAFC).

Ces projets sont co-construits conjointement par des équipes d'enseignants et/ou formateurs en établissement scolaire, et des équipes de recherche du périmètre d'**Ampiric**.





RECHERCHE FONDAMENTALE

Doctorants et Post-doctorants

Ampiric lance chaque année un appel à candidatures pour des contrats de recherche doctorale et post-doctorale, qui peuvent être fléchés sur des thématiques spécifiques ou ouverts sur l'ensemble des questions qui adressent les objectifs du pôle.

Doctorants

La campagne est lancée au mois de février pour une sélection au mois de juin et un début de contrat au 1er octobre.

Post-doctorants

La campagne est lancée soit au mois de novembre, soit au mois de février. La date de prise de poste peut varier selon les candidats retenus.

Les candidatures internationales sont valorisées.

"Seed-funding"

Le pôle pilote **Ampiric** offre un soutien financier, sous forme de cofinancement, ou peut mettre à disposition des moyens humains et/ou matériels, aux projets des chercheurs du périmètre d'**Ampiric** dans le cadre de l'appel à projet seed-funding. Les demandes sont étudiées "au fil de l'eau" tout au long de l'année.

Projets en partenariat

Ampiric est associé à d'autres projets de recherche nationaux et internationaux en partenariat comme Les temps de l'enfant, GraphoGameAdapt, la Teacher's Academy Unit-T (Erasmus+), CRAB, ECOLE (Eye-tracking COMparison between LESSons), et TWC (Transposed-words Children).

FORMATION INITIALE

Adossement à la recherche

Master MEEF : accompagnement d'UE3

Les UE3 - Unités d'Enseignement à choix de culture commune - sont proposées dans tous les parcours des mentions 1, 2 et 3 du Master MEEF.

Depuis la rentrée 2021-2022, sous forme de labellisation, **Ampiric** accompagne les équipes de certaines UE3 avec comme enjeu de proposer une formation à et par la recherche des futurs enseignants et de construire des pratiques pédagogiques innovantes, avec une ouverture à l'international.

Master MEEF : Initiation à/par la recherche en éducation

Le stage « recherche » d'une durée de 12 heures permet à tous les étudiants des mentions 1, 2 et 3 de Master MEEF de l'Inspé de vivre une expérience de recherche en éducation qui contribuera à leur développement professionnel.

Ampiric contribue à l'enrichissement des offres de stages (participation des étudiants aux cycles de séminaires «apprentissages des savoirs fondamentaux», aux journées scientifiques...).



Internationalisation de la formation

Ampiric est actuellement partenaire de différents projets visant à encourager l'ouverture internationale de la formation initiale et continue :

- projet Starling : formation bilingue de la mention 1 du Master MEEF - Professeur des Écoles ;
- projet Uni-T Academy (European civic Teacher Academy) : partenariat avec quatre partenaires européens de l'alliance universitaire Civis (Allemagne, Belgique, Grèce et Italie), pour le développement professionnel des enseignants dans une perspective internationale.

Continuum de formation

Master MEEF : dispositif «Parrainage/marrainage»

Depuis la rentrée universitaire 2022-2023, **Ampiric** est partenaire de l'Inspé pour mettre en place un dispositif de parrainage/marrainage entre les étudiants de 1ère et 2ème année de Master MEEF.

La professionnalisation dès la licence : UE Pro-MEEF

Les étudiants d'Aix-Marseille Université peuvent suivre les unités d'enseignement de pré-professionnalisation (UE-Pro-MEEF) dès la deuxième année de Licence.

Le pôle pilote **Ampiric** participe à la restructuration des UE Pro MEEF en partenariat avec le projet Dream U. Associées à des stages de terrain, elles permettent d'allonger la durée de la formation initiale dans un continuum de formation de la L1 à la titularisation.



FORMATION CONTINUE

▮ Parcours personnalisés de l'E AFC

Ampiric participe au développement de nouveaux modules de formation continue proposés par l'E AFC sous forme de "parcours personnalisés" de formation, en lien notamment avec les travaux menés dans le cadre des projets de recherche collaborative et des équipes pilotes.

Il est destiné à "outiller" et faire monter en compétence les personnels qui le suivront afin de les aider à impulser et accompagner les projets de recherche collaborative (entre une école/EPLÉ/réseau et un laboratoire de recherche) qui se développent sur notre territoire.

▮ Plan Français, plan Maths

Le pôle pilote **Ampiric** est associé au Copil du Plan Français et Plan Maths de l'Académie pour le développement et l'organisation de journées académiques de formation continue sur les fondamentaux en lien avec les recherches menées.

PLATEAU EXPÉRIMENTAL "JACQUES GINESTIÉ" ● ● ●



UN ESPACE DÉDIÉ À LA RECHERCHE EN ÉDUCATION

Le plateau expérimental est situé au rez-de-chaussée du bâtiment de l'Inspé d'Aix-Marseille (Campus de Saint-Jérôme). Accessible à tous (normes PMR), avec une superficie de près de 200 m². Il comprend différentes salles dédiées à l'étude du comportement des élèves et des enseignants.

C'est un espace moderne de dernière génération. Il est spécialement aménagé afin de mener des recherches en éducation innovantes.

Inauguré en janvier 2023, il a été nommé "Plateau expérimental Jacques Ginestié" en hommage au fondateur d'**Ampiric**.



Une salle de classe modulable équipée de caméras, micros, vitres sans tain et capteurs de position

Une salle de régie et de stockage des données de manière sécurisée

Une salle de réalité virtuelle

Une salle dédiée à l'étude du regard et de l'activité du cerveau

Un espace de stockage du matériel

Un espace de nettoyage et d'entretien du matériel



POUR QUI ?

- chercheurs et enseignants-chercheurs
- doctorants et postdoctorants
- équipes pédagogiques
- étudiants (notamment Master MEEF)

Retrouvez les captations vidéos sur la chaîne Amupod/Ampiric

<https://amupod.univ-amu.fr/projets-structurants-de-france-2030/projet-ampiric/>



Cycle de séminaires

Séminaires ouverts à tous, pour croiser les regards de la recherche et du terrain sur des projets en cours ou des thématiques scientifiques relevant des axes prioritaires du pôle, et participer ainsi à la construction d'une culture commune de recherche en éducation.

Actualités de la recherche

Des conférences de chercheurs de haut niveau, nationaux et internationaux, permettant d'enrichir les débats scientifiques au sein du pôle **Ampiric**

Colloques internationaux

Speed-dating

La mise en réseau d'acteurs du monde socio-économique, de l'éducation et de la recherche pour la constitution de nouveaux partenariats recherche-développement (R&D).

Journées de restitution

Organisées dans le cadre des différentes actions du pôle, ces journées sont l'occasion de rendre compte des avancées des différents projets et d'en assurer le suivi.

LABORATOIRES PARTENAIRES

Sciences de l'éducation et didactique

- Apprentissages, Didactiques, Évaluation, Formation ADEF
- Centre Aixois d'Études Romanes CAER
- Institut des Sciences du Mouvement ISM
- Laboratoire des Études des Sciences des Arts LESA
- Laboratoire d'Innovation et Numérique pour l'Éducation LINE
- Laboratoire Interdisciplinaire Récits Cultures et Sociétés LIRCES
- Laboratoire de Mécanique et d'Acoustique LMA



Sciences cognitives et neurosciences

- Bases, Corpus, Langage BCL
- Laboratoire d'Anthropologies et de Psychologie Clinique, Cognitives et Sociales LAPCOS
- Centre de Recherche en Psychologies et Neurosciences CRPN
- Laboratoire Parole et Langage LPL
- Laboratoire de Psychologie Sociale LPS
- Psychologie de la Connaissance, du Langage et de l'émotion PsyClé



CRPN



Sciences humaines et sociales

- Centre Gilles-Gaston Granger CGGG
- Institut de Recherches et d'Études sur les Mondes Arabes et Musulmans IREMAM
- Laboratoire d'Économie et de Sociologie du Travail LEST
- Centre Méditerranéen de Sociologie, de science politique et d'histoire MESOPOLHIS
- Temps, Espaces, Langages, Europe méridionale-Méditerranée TELEMME
- Unité de Recherche Migrations et sociétés URMIS



Sciences numériques

- Laboratoire d'Informatique d'Avignon LIA
- Laboratoire d'Informatique et Systèmes LIS



Sciences dures

- Physique des Interactions Ioniques et Moléculaires PIIM
- Institut de Mathématiques de Marseille I2M



LE CONSEIL DES PARTENAIRES

Le **CoPar** assure l'intégration du pôle dans les stratégies des partenaires. Il est composé des membres suivants, ou de leur représentant :

- Le Président d'Aix-Marseille Université
- Le Recteur de l'Académie d'Aix-Marseille
- La Déléguée Régionale Provence-Corse du CNRS
- La Directrice de l'Inspé d'Aix-Marseille
- Le Directeur de l'Inspé de l'Université Côte d'Azur
- Le Vice-Président Commission Recherche d'Avignon Université
- La Déléguée Générale de l'ANRT
- La Directrice Territoriale Provence Alpes Côte d'Azur de Réseau Canopé

LE CONSEIL SCIENTIFIQUE INTERNE

Le **CSI** est composé des représentants des différents laboratoires du périmètre, garantissant ainsi un regard interdisciplinaire sur les projets soutenus.

LE CONSEIL D'ORIENTATION SCIENTIFIQUE ET PÉDAGOGIQUE

Le **COSP** est composé de représentants des différents partenaires du pôle et du monde socio-économique de l'éducation afin de déterminer la stratégie de formation, de recherche et de transfert d'**Ampiric**.

LE CONSEIL DE SUIVI ET D'ÉVALUATION

Le **CSE** est une instance consultative d'aide au pilotage, composé de 6 experts internationaux.



L'ÉQUIPE EXÉCUTIVE

L'ÉEx est composée des responsables et co-responsables des Actions et du Dispositif de Suivi et d'Evaluation

-Action 1 : Formation des enseignants

Pascale Brandt-Pomares, Patrice Bonnet et Laurence Espinassy

-Action 2 : Recherches collaboratives

Vincent Valéry et Pascal Terrien

-Action 3 : Recherches fondamentales

Johannes Ziegler

-Action 4 : CréativLab

Clarisse Angelier et Violette Nemessany

-Action 5 : Diffusion et valorisation

Léo Merle et Odile Aubert

- Dispositif de Suivi et d'Evaluation

Thierry Berthet

L'ÉQUIPE DE PILOTAGE

L'ÉPi structure les actions d'Ampiric. Ses membres ont chacun leurs spécificités permettant d'oeuvrer vers le but commun fixé.



Nicolas Mascret

*Responsable Scientifique
et Technique*



Mathilde Favier

Cheffe de projet



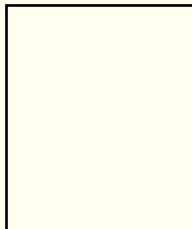
Jonathan Mirault

*Ingénieur Recherche
en Expérimentation &
Analyse de données*



Anais Page

*Ingénieure d'études
en charge du Dispositif
de Suivi et d'Evaluation*



**En cours de
recrutement**

*Chargée d'aide au
pilotage et de gestion*



Laurence Ibert-Huet

*Responsable du lien monde
socio-économique, en
charge de la communication*



Abraham Azie

Technicien Audiovisuel

Ampiric
Pôle pilote de formation des enseignants
et de recherche pour l'éducation



Opération soutenue par l'État dans le cadre de l'action "Territoires d'innovation pédagogique" du Programme d'investissements d'avenir / France 2030, opéré par la Caisse des Dépôts.

 www.linkedin.com/company/ampiric



<https://ampiric.fr>

